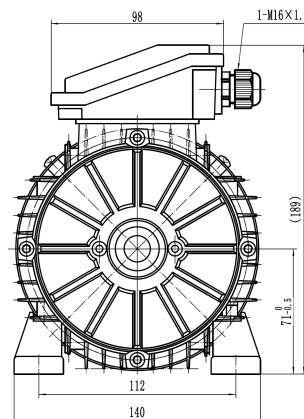
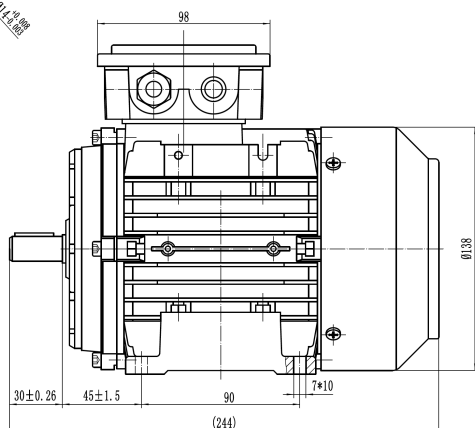
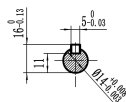


Type T2A 712-2

Cod. I071Y20,553A5A00000T

Position de
montage

IM	B3
IM	1001



Données électriques			
Puissance nominale moteur	0.55		Kw
Vitesse nominale moteur	2840		min ⁻¹ 50Hz
	3410		min ⁻¹ 60Hz
Fréquence nominale moteur	50		Hz
Tension nominale(+/-10%)	230		VΔ/50Hz
	400		VY/50Hz
	280		VΔ/60Hz
	480		VY/60Hz
Couple nominal moteur	1.85		Nm (Mn)
Courant nominal moteur	2.3	VΔ/50Hz	A (In)
	1.33	VY/50Hz	A (In)
Courant de démarrage moteur	5.7		xIn
Couple de démarrage moteur	2.3		xMn
Couple de rupture moteur	2.5		xMn
Charge			D.O.L.
Classe d'efficacité	IE2		
Efficacité	50Hz	60Hz	
	74.1	-	100% charge
	73.4	-	75% charge
	70.7	-	50% charge
Facteur de puissance cosφ	0.81	-	100% charge

Données générales			
Taille	71		
Montage	B3		
Poids	5.8		Kg
Matériel carcasse	Aluminium		
Protection	IP		55
Classe d'isolation/Surchauffe	F	/	B
Tropicalisation	Oui		
Classe de vibration	A		
Service	S1		
Direction de rotation	Bidirectionnel		
Méthode de refroidissement	IC		411
Entrée câble	1-M20x1,5		
Normes	IEC/DIN/ISO/VDE/EN		
Exécution selon les normes	IEC 60034-1		
Pieds démontables	Oui		
Peinture	7024		C2 standard
Protections thermiques	PTC 150°C		

Conditions locales	
Température ambiante	de -20 °C à +40 °C
Alt. au-dessus du niveau de la mer	1000 m

Données mécaniques					
Bruit	LpA	75	dB(A)	Roulement côté DE	6202-2RS-C3
	LwA	84	dB(A)	Roulement côté NDE	6202-2RS-C3
Moment d'inertie	0.00046		Kgm ²	Durée moyenne roulement	40000 h
Type de roulements			NSK	Intervalle de lubrification L1 DE	durée h
Lubrifiants pour roulements	Voir le manuel d'installation et d'entretien			Intervalle de lubrification L1 NDE	durée h
				Anneau de compensation	CÔTÉ NDE

Il pourrait y avoir des différences entre les valeurs calculées et celles figurant dans la plaquette des données.